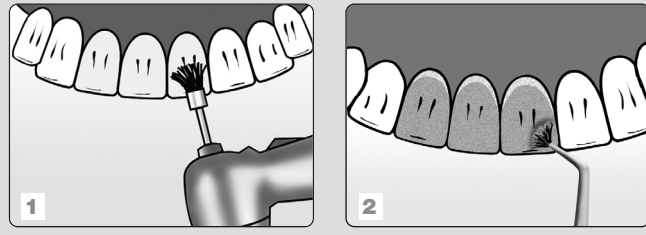
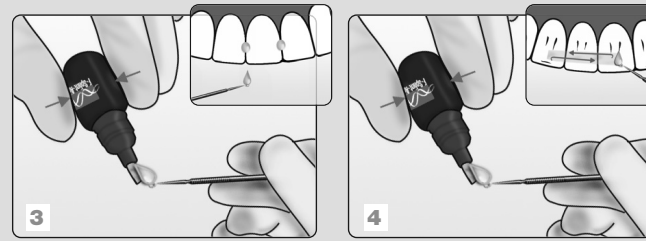


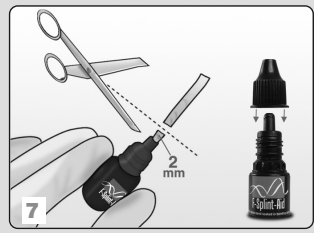
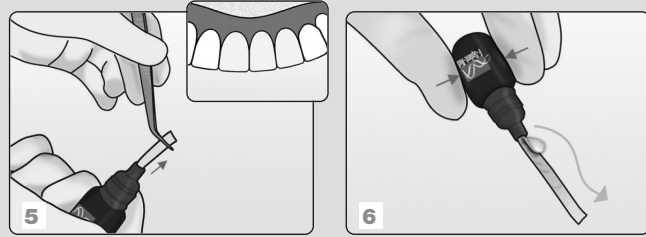
**Prepare teeth for bonding with Fiber-Bond**



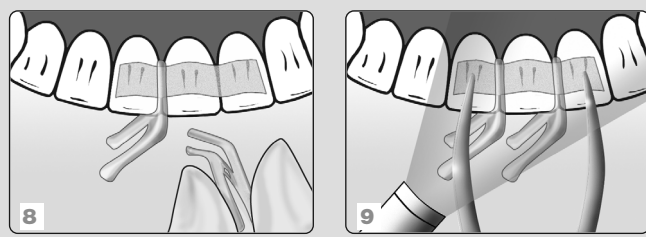
**Coat teeth with Fiber-Bond**



**Prepare the fiber-glass strip**



**Place the fiber-glass strip on the teeth, light-cure and finish**



**English**

**F-Splint-Aid & Slim**

Fiberglass strip soaked in Fiber-Bond agent. Suitable for 4-7 applications. Indicated for splinting of traumatically or periodontally loose anterior teeth, re-implantation of totally luxated anterior teeth (original extracted tooth or built up with composite). F-Splint-Aid & Slim is also suitable to reinforce temporary bridges or for post-orthodontic retainers.

**INSTRUCTIONS FOR USE**

- Steps 1 to 2: Prepare teeth for bonding with Fiber-Bond**
1. Clean all involved teeth with a non-fluoride paste and place a rubber dam.
  2. Etch the lingual/palatal and interdental surfaces with Fiber-Etch (REF 5991).

**Steps 3 to 4: Coat teeth with Fiber-Bond**

3. Extremely loose teeth can be fixed temporarily, by applying a small amount of Fiber-Bond or Fiber-Flow (REF 5991) interdentally, from the buccal side.
4. Squeeze the F-Splint-Aid & Slim bottle to saturate an applicator with Fiber-Bond. Coat the lingual/palatal and interdental surfaces with Fiber-Bond.

- Steps 5 to 7: Prepare the glass fiber strip**
5. Pull the appropriate strip length from the F-Splint-Aid & Slim bottle with tweezers.
  6. Squeeze the bottle to well saturate the glass fiber strip with Fiber-Bond.
  7. Cut the soaked strip. Leave at least a 2 mm long strip for next use. Close F-Splint-Aid & Slim bottle tightly after use, in order to preserve the product.

**Steps 8 to 10: Place the glass fiber strip on the teeth, light-cure and finish**

8. Place strip onto the lingual/palatal surface and hold it in place with the application clips (Clip&Splint).
9. Keep in place the ends of the strip with tweezers while polymerizing each interproximal space (30-40 sec.).
10. Any rough areas can be smoothed with a layer of Fiber-Flow (REF 5991). The splint is then trimmed and polished. Remove the rubber dam and check the occlusion.

**Important:** Instruct your patient about proper cleaning technique and prophylaxis.

**Français**

**F-Splint-Aid & Slim**

Bande en fibre de verre imprégnée d'agent adhésif Fiber-Bond. Convient à 4-7 applications. Indiquée pour la contention de dents antérieures mobiles suite à un traumatisme ou une parodontopathie, la réimplantation de dents antérieures totalement luxées (dent extraite originale ou reconstituée à l'aide d'un composite). F-Splint-Aid & Slim convient également au renforcement des ponts provisoires ou aux attelles post-orthodontiques.

**MODE D'EMPLOI**

- Étapes 1 à 2: Préparer les dents avant application de l'adhésif Fiber-Bond**
1. Nettoyer toutes les dents concernées à l'aide d'une pâte de polissage sans fluorure et placer une digue.
  2. Mordancer les surfaces linguales/palatines et interdentaires avec le gel à mordancer Fiber-Etch (REF 5991).

**Étapes 3 à 4: Recouvrir les dents de Fiber-Bond**

3. Les dents extrêmement mobiles peuvent être fixées provisoirement en appliquant une petite quantité de Fiber-Bond ou Fiber-Flow (REF 5991) dans l'espace interdentaire, du côté buccal.
4. Presser le flacon F-Splint-Aid & Slim et imbibber un applicateur avec la goutte libérée. Recouvrir les surfaces linguales/palatines et interdentaires.

- Étapes 5 à 7: Préparer la bande en fibre de verre**
5. À l'aide de pinces, extraire la longueur de bande appropriée du flacon F-Splint-Aid & Slim.
  6. Presser le flacon pour bien imbibber la bande en fibre de verre avec de l'adhésif Fiber-Bond supplémentaire.
  7. Couper la bande imprégnée. Laisser au minimum une longueur de bande de 2 mm pour une prochaine extraction de la bande du flacon. Refermer soigneusement le flacon F-Splint-Aid & Slim après usage.

**Étapes 8 à 10: Placer la bande en fibre de verre sur les dents, photopolymériser et finir**

8. Placer la bande sur la surface linguale/palatine et la maintenir en position avec les pinces de fixation Clip&Splint.
9. Stabiliser les extrémités de la bande à l'aide des pinces tout en polymérisant chaque espace interproximal pour 30-40 sec.
10. Les zones rugueuses peuvent être lissées avec une couche de Fiber-Flow (REF 5991). L'attelle est ensuite retouchée et polie. Retirer la digue et contrôler l'occlusion.

**Important:** Informer votre patient sur la technique de nettoyage appropriée et la prophylaxie.

**Español**

**F-Splint-Aid & Slim**

Tira de fibra de vidrio multicapa, y a impregnada con adhesivo Fiber-Bond. De 4-7 usos. Indicada para la ferulización por movilidad dentaria del sector anterior por traumatismo o periodontitis, para la reimplantación de dientes anteriores totalmente luxados (dientes originales extraídos o reconstruidos con composite). F-Splint-Aid & Slim también es adecuado para reforzar puentes temporales o retenedores postortodóncicos.

**INSTRUCCIONES DE USO**

- Pasos 1 a 2: Preparación de los dientes para la adhesión con Fiber-Bond**
1. Limpiar todos los dientes implicados con pasta sin fluoruro y colocar un dique de goma.
  2. Grabar las superficies lingual/palatal e interdental de los dientes con Fiber-Etch (REF 5991).

**Pasos 3 a 4: Aplicación del adhesivo Fiber-Bond en los dientes**

3. Los dientes con mucha movilidad pueden sujetarse de forma temporal aplicando una pequeña cantidad Fiber-Bond o Fiber-Flow (REF 5991) en los espacios interdentes desde el lado vestibular.
4. Apretar la botella de F-Splint-Aid & Slim para empapar el aplicador de agente adhesivo Fiber-Bond. Aplicar adhesivo en las superficies lingual/palatal e interdental.

- Pasos 5 a 7: Preparación de la tira de fibra de vidrio**
5. Extraer la tira con la longitud necesaria de la botella de F-Splint-Aid & Slim con unas pinzas.
  6. Apretar la botella para empapar bien la tira de fibra de vidrio con más adhesivo Fiber-Bond.
  7. Cortar la tira con adhesivo. Dejar al menos 2 mm de tira para el próximo uso. Cerrar bien la botella de F-Splint-Aid & Slim después de su uso.

**Pasos 8 a 10: Colocación de la tira de fibra de vidrio sobre los dientes, fotopolimerización y acabado**

8. Colocar la tira en la superficie lingual/palatal y sujetarla con la grapitas de aplicación Clip&Splint.
9. Sujetar los extremos de la tira con pinzas mientras se polimeriza cada espacio interproximal (30-40 segundos).
10. Las zonas irregulares pueden igualarse con una capa de Fiber-Flow (REF 5991). A continuación, la férula puede recortarse y pulirse. Retirar el dique de goma y comprobar la oclusión.

**Importante:** Enseñe a su paciente las técnicas de limpieza y profilaxis adecuadas.

**Deutsch**

**F-Splint-Aid & Slim**

Glasfaserband mit Fiber-Bond durchtränkt. Reicht für 4-7 Anwendungen. Indikationen sind die Verlockung gelockerter Frontzähne nach einem Trauma oder bei Parodontitis sowie für die provisorische Reimplantation von totalluxierten, extrahierten oder mit Kompositum rekonstruierten Frontzähnen. F-Splint-Aid & Slim eignet sich ausserdem für die Verstärkung von provisorischen Brücken und für die Anfertigung von post-orthodontischen Retainern.

**GEBRAUCHSANWEISUNG**

- Schritte 1 und 2: Zähne auf die Applikation von Fiber-Bond vorbereiten**
1. Betroffene Zähne mit einer fluoridfreien Polierpaste reinigen und Kofferdam anlegen.
  2. Die lingualen/palatalen und interdentalen Zahnflächen mit Fiber-Etch ätzen (REF 5991).

**Schritte 3 und 4: Fiber-Bond auf die Zähne auftragen**

3. Extrem gelockerte Zähne können fixiert werden, indem man in die Interdentalräume, von der bukkalen Seite ausgehend, einige Tropfen Fiber-Bond oder Fiber-Flow (REF 5991) appliziert.
4. Fiber-Bond auf die lingualen/palatalen und interdentalen Flächen auftragen. Hierzu die F-Splint-Aid & Slim Flasche leicht zusammendrücken und einige Tropfen Bond direkt herausnehmen.

leicht zusammendrücken und einige Tropfen Bond direkt herausnehmen.

**Schritte 5 bis 7: Glasfaserstreifen vorbereiten**

5. Mit einer Pinzette einen Streifen in der erforderlichen Länge aus der F-Splint-Aid & Slim Flasche herausziehen.
6. Die Flasche zusammendrücken, um den Glasfaserstreifen gut mit zusätzlichem Fiber-Bond zu durchtränken.
7. Den durchtränkten Streifen abschneiden. Einen mindestens 2 mm langen Streifen für die nächste Anwendung stehen lassen. Nach der Anwendung die F-Splint-Aid & Slim-Flasche fest schliessen.

**Schritte 8 bis 10: Glasfaserstreifen auf den Zähnen positionieren, Licht härten und finieren**

8. Streifen auf der lingualen/palatalen Fläche positionieren und mit den Applikationsklammern fixieren Clip&Splint.
9. Die Enden des Streifens mit einer Pinzette fixieren und jeden Interdentalraum für 30-40 Sek. aushärten.
10. Raue Stellen können mit einer Schicht Fiber-Flow (REF 5991) geglättet werden. Schienung dann trimmen und polieren. Kofferdamm entfernen und Okklusion überprüfen.

**Wichtig:** Den Patienten für die korrekte Prophylaxe sensibilisieren.

**Italiano**

**F-Splint-Aid & Slim**

Nastro in fibra di vetro impregnato di agente adesivo Fiber-Bond. Adatto per 4-7 applicazioni, ideale per trattamenti imprevisti e d'urgenza. Indicato per lo splinting di denti anteriori molto mobili a causa di trauma o parodontite, il riposizionamento provvisorio di denti anteriori avulsi, estratti o ricostruiti in composto. F-Splint-Aid & Slim è altresì efficace per rinforzare ponti provvisori e per contenzioni post-ortodontiche.

**ISTRUZIONI PER L'USO**

- Operazioni 1 e 2: Preparazione dei denti all'applicazione dell'agente adesivo Fiber-Bond**
1. Pulire tutti i denti interessati con una pasta per profilassi priva di fluoruro ed applicare una diga.
  2. Mordenzare la superficie palatinale/linguale e interdentale con Fiber-Etch (REF 5991).

**Operazioni 3 e 4: Applicazione di Fiber-Bond**

3. Se necessario, denti molto mobili possono essere stabilizzati provvisoriamente applicando qualche goccia i Fiber-Bond o Fiber-Flow (REF 5991) negli spazi interdentali dal lato vestibolare.
4. Ricoprire le superfici palatali/linguali e interdentali con uno strato di Fiber-Bond. Qualche goccia di adesivo può essere estratta direttamente dal flacone F-Splint-Aid & Slim, premendolo leggermente.

**Operazioni 5 e 7: Preparazione della striscia in fibra di vetro**

5. Estrarre con le pinzette una striscia della lunghezza adeguata dal flacone F-Splint-Aid & Slim.
6. Premere leggermente il flacone ai lati per saturare ulteriormente la striscia in fibra di vetro con Fiber-Bond.
7. Tagliare la striscia impregnata, avendo cura di lasciare almeno 2 mm di nastro fuoriuscente dall'ugello per agevolare l'utilizzo successivo. Chiudere bene il flacone di F-Splint-Aid & Slim dopo l'uso, al fine di preservare il prodotto.

**Operazioni 8 e 10: Posizionamento della striscia in fibra di vetro sui denti, fotopolimerizzazione e finitura**

8. Posizionare la striscia sulla superficie palatale/linguale e mantenerla in posizione mediante gli appositi puntali di fissaggio Clip&Splint.
9. Tenere in posizione le estremità della striscia con le pinzette e polimerizzare in corrispondenza di ogni spazio interdentale per 30-40 secondi.
10. Eventuali irregolarità o ruvidità formatesi possono essere eliminate applicando un sottile strato di composto fluido Fiber-Flow (REF 5991). Rifinire e lucidare. Rimuovere la diga e controllare l'occlusione.

**Importante:** Sensibilizzare il paziente sulla corretta profilassi!

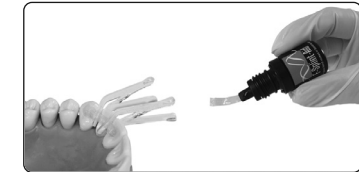
**Quick Guide**

*A world first!*

**READY TO USE SOLUTION FOR DENTAL SPLINTING**



Only for professional use



Indicated for splinting of traumatically or periodontally loose anterior teeth, re-implantation of totally luxated anterior teeth (original extracted tooth or built up with composite). F-Splint-Aid & Slim is also suitable to reinforce temporary bridges or for post-orthodontic retainers.

- Non-invasive
- Aesthetic and comfortable for the patient
- Reliable, flexible and time-saving
- Outstanding results
- Unique bottle dispenser

**Order Form:**

Description	Quantity
REF 5972 <b>F-Splint-Aid:</b> Fiber-Splint ribbon (4 mm wide, 120 mm long) impregnated with Fiber-Bond + 5 Clip&Splint application clips	
REF 5977 <b>F-Splint-Aid Slim:</b> Fiber-Splint ribbon (2 mm wide, 120 mm long) impregnated with Fiber-Bond + 5 Clip&Splint application clips	
REF 5980 <b>F-Splint-Aid &amp; Slim:</b> REF 5972 + REF 5977	
REF 5975CS <b>Clip&amp;Splint, autoclavable application clips, 30 pcs</b>	
REF 5991 <b>Fiber-Etch, Bond &amp; Flow:</b> 1 Fiber-Etch (syringe 3g + 10 tips) + 1 Fiber-Flow (syringe 2g + 10 tips) + 1 Fiber-Bond (bottle 3ml)	

Address Dental Dealer: \_\_\_\_\_

Signature and Date: \_\_\_\_\_

Stamp: \_\_\_\_\_

